

Best to be shared

EINGESTELLT

am Tisch

Bachsaibling & Alpengarnelen Ceviche

Erdäpfelkas
mit Schnittlauch

Gereifter Steirischer Gouda

Vulcano Trüffel Schinken

Marinierter Kürbis
Schwarze Walnüsse

Beef Tatar
Erdäpfel Brioche

HAUPTGANG

zum teilen

Geröstetes Wintergemüse

Schwarzwurzel, Rosenkohl, Rote Zwiebel, Hokkaido Kürbis

Wiener Bouillabaisse

Alpengarnele, Zander, Lachsforelle, Paprika Aioli, Brioche Toast

Konfierte Entenkeule

Pastinakenpüree, Marinierte süß-saure Schalotten, Entenjus

SÜBER ABSCHLUSS

in die Mitte

Warmer Zotter Schokoladen & Nusskuchen
Schokosauce, Schlagobers

Frischer Apfelstrudel
Vanillesauce, Zimteis

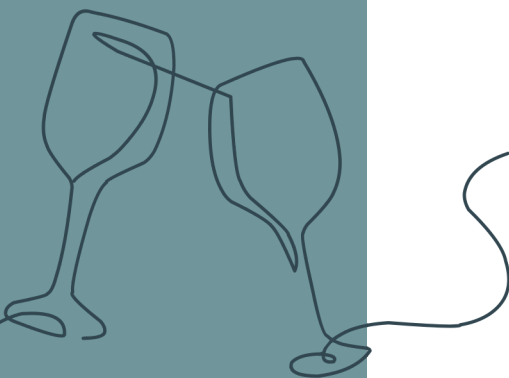
Birnen Tarte

Meinl Espresso Crème Brûlée

Bei Fragen zu den Allergenen wenden Sie sich gerne
an unsere Servicemitarbeiter.

FLYING
TAPAS
BRUNCH

Best to be shared



LENZ